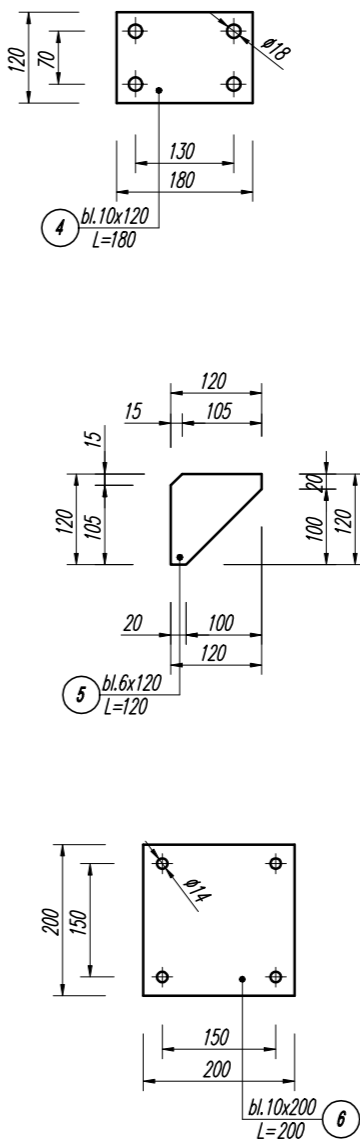
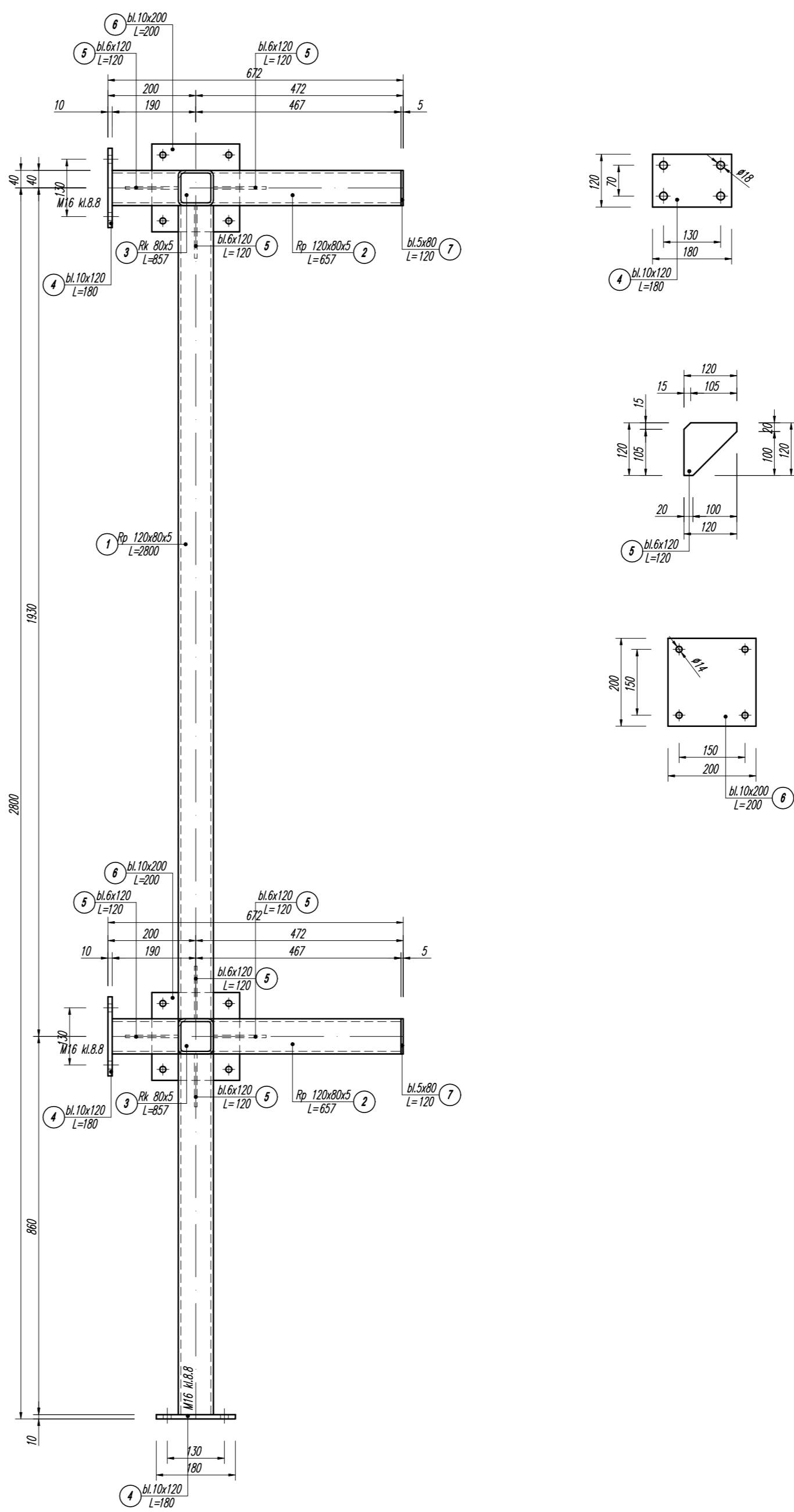
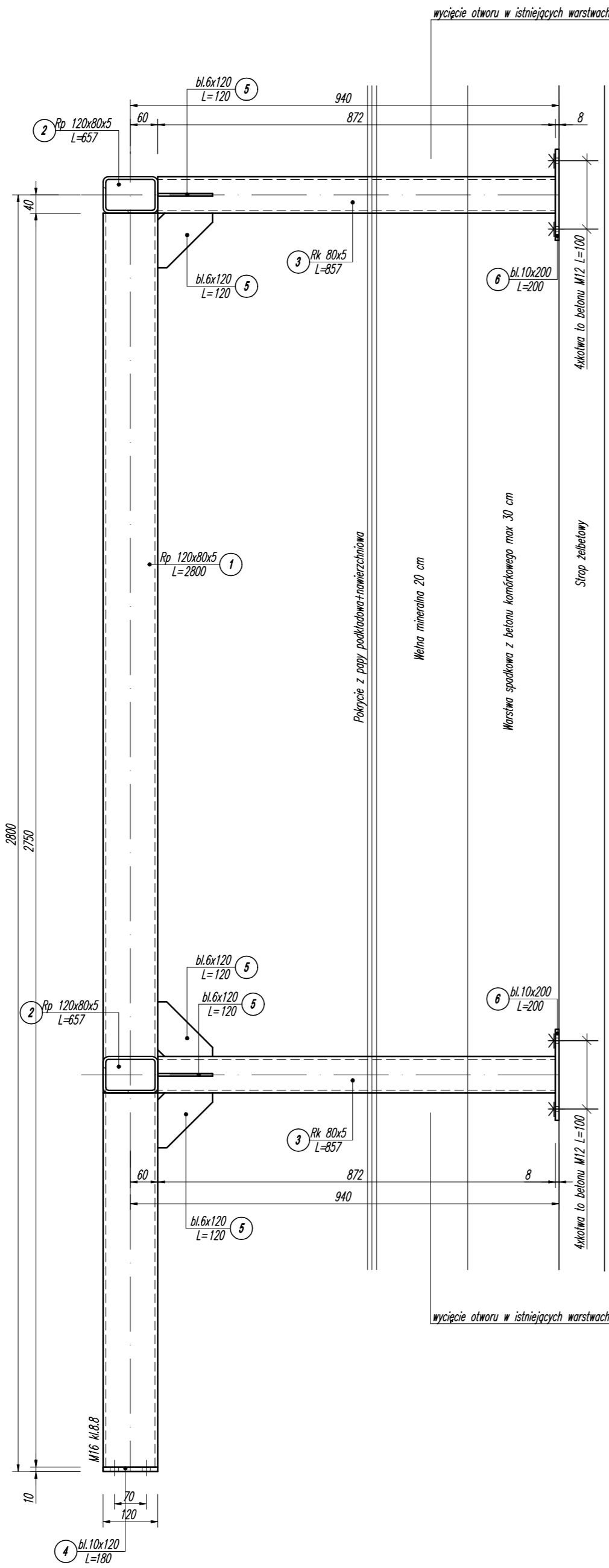
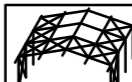


Rysunek wykonawczy rygla K-4  
wyk.x1  
skala 1:10



UWAGI:  
\*wymiar w mm ,  
\*wymiar każdorazowo sprawdzać na budowie ,  
\*śruby stosować jako ocynkowane,  
\*stal S355,  
\*usytuowanie elementu na schemacie montażowym,  
\*spawac grubościami spoin opisany na rysunku,  
\*spoiny nieopisane spawać 0,7<sup>ta</sup> (a-grubość  
cięższego z łączonych elementów),  
\*elementy o przekroju rury spawać spoiną pachwinową  
obwodową o grubości ścianki elementu,  
\*elementy łączyć śrubami opisany na rysunku,  
\*zabezpieczenie antykorozyjne i przeciwpożarowe  
wg opisu technicznego,

 -UNIPROCAD- Biuro Konstrukcyjno-Projektowe mgr inż. Robert Kapusta Zgłobice 33-113 ul.Tęczowa 6 tel. 608 528 329			
TEMAT: Projekt wykonawczy konstrukcji pod panele fotowoltaiczne na budynku przychodni przy ul.Marii Curie Skłodowskiej w Tarnowie			
ADRES: Budynek przychodni przy ul.Marii Curie Skłodowskiej w Tarnowie			
PROJEKTOWAŁ: mgr inż. Robert Kapusta Upr. bud. nr PDK/0133/PWOK/04	PODPIS: Rysunek wykonawczy elementu K-4 konstrukcji KP-1.	NAZWA RYSUNKU:	SKALA: 1:10
SPRAWDZIŁ:	BRANŻA: Konstrukcja	DATA: 08.2025 r.	NR RYS.: 5.